



Évaluation des fournisseurs en développement durable | Le cas de la multinationale Lyreco

Un nombre croissant de grandes entreprises internationales s'attendent à ce que leurs fournisseurs les aident à atteindre leurs objectifs corporatifs en matière de développement durable et de responsabilité sociale d'entreprise. Ces grandes entreprises désirent savoir concrètement ce que leurs fournisseurs mettent en place afin de garantir le respect d'un ensemble d'exigences sociales et environnementales des produits et/ou services vendus. Des entreprises telles que Alstom, Amcor et Home Retail Group, mesurent et communiquent la performance en développement durable de leurs partenaires d'affaires.

Le cas de Lyreco

Lyreco, un grand distributeur mondial de fournitures de bureau ayant 9 000 employés et présent dans 42 pays, a développé un programme d'évaluation de ses fournisseurs en développement durable. Ces derniers doivent formaliser leur engagement en signant un code éthique et doivent répondre à un questionnaire portant sur leurs pratiques internes de développement durable. Voici quelques questions auxquelles devront répondre les fournisseurs.

VOTRE ENTREPRISE A-T-ELLE MISE EN PLACE UNE STRATÉGIE DE DÉVELOPPEMENT DURABLE COMPRENANT DES ENGAGEMENTS ET DES CIBLES?

[OUI](#) | [PARTIELLEMENT](#) | [NON](#) | [COMMENTAIRES & DOCUMENTS DE SUPPORT](#)

VOTRE ENTREPRISE RÉALISE-T-ELLE UNE REDDITION DE COMPTE SUR LE DÉVELOPPEMENT DURABLE?

[OUI](#) | [PARTIELLEMENT](#) | [NON](#) | [COMMENTAIRES & DOCUMENTS DE SUPPORT](#)

VOTRE ENTREPRISE MESURE-T-ELLE SES ÉMISSIONS DE GAZ À EFFET DE SERRES?

[OUI](#) | [PARTIELLEMENT](#) | [NON](#) | [COMMENTAIRES & DOCUMENTS DE SUPPORT](#)

VOTRE ENTREPRISE A-T-ELLE UN CODE DE CONDUITE DES EMPLOYÉS EN PLACE?

[OUI](#) | [PARTIELLEMENT](#) | [NON](#) | [COMMENTAIRES & DOCUMENTS DE SUPPORT](#)

VOTRE ENTREPRISE A-T-ELLE REÇU DES PRIX EN DÉVELOPPEMENT DURABLE?

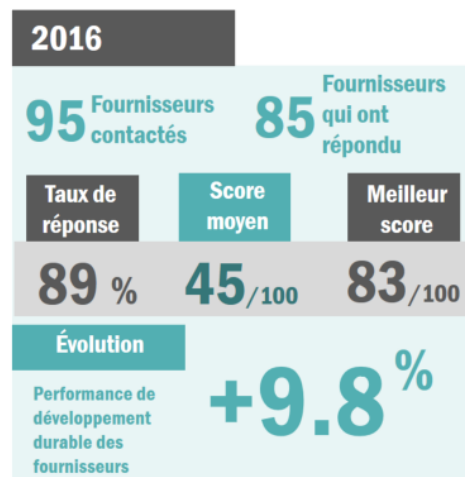
[OUI](#) | [PARTIELLEMENT](#) | [NON](#) | [COMMENTAIRES & DOCUMENTS DE SUPPORT](#)

Complétée par l'équipe de Lyreco, l'évaluation du questionnaire pourra éventuellement mener vers un examen spécialisé, tel un audit, chez certains fournisseurs. Quoique facultative et concernant un nombre limité de fournisseurs, cette étape aura pour objectif d'obtenir d'autres informations et de vérifier en toute confiance l'exactitude des données fournies par le fournisseur.

D'ordre général, l'évaluation du questionnaire sert d'outil d'aide à la décision et à la sélection d'un fournisseur engagé en développement durable. Malgré que ces questions ne constituent pas encore des critères pondérés, elles agissent, si répondues à l'affirmative, à titre d'avantages concurrentiels et de critères de différenciation entre les fournisseurs.

Comme on peut le constater dans son rapport annuel, Lyreco communique l'évolution de la performance de ses fournisseurs. Ainsi, année après année, Lyreco peut démontrer ses efforts pour sélectionner des fournisseurs responsables et agit comme un bon citoyen corporatif.

Extrait du [rapport de développement durable 2017 de Lyreco](#) – Section performance en développement durable des fournisseurs



Lyreco représente non seulement un bon exemple de l'application d'une stratégie de développement durable à la fonction approvisionnement d'une grande entreprise, mais aussi un cas concret où un positionnement en développement durable constitue une valeur ajoutée pour une PME.

Article publié le 14 septembre 2017